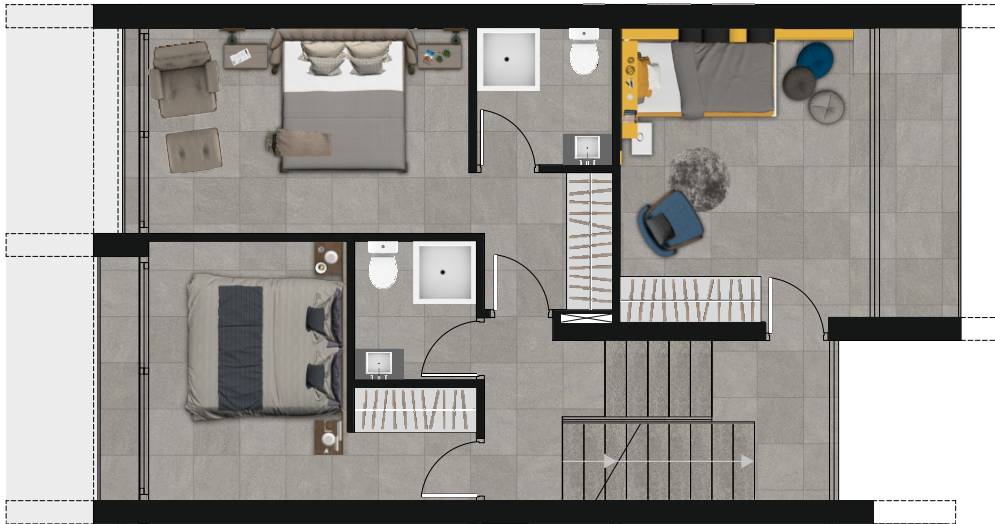




Vivienda 9
Planta baja



Planta alta



Planta Azotea

RESIDENCIAL EL PARAISO		VIVIENDA 9	
Parcela de uso privativo	138,98 m2	3 HABITACIONES	
Superficie útil de vivienda y garaje cubierto	129,69 m2	2 BAÑOS	
Superficie útil solárium	10,84 m2	1 ASEO	
		SOLÁRIUM	
		GARAJE PRIVADO	
SUPERFICIE CONSTRUIDA		ZONA COMUNITARIA	
Garaje	21,15 m2	PISCINA	
Planta baja vivienda	43,31 m2	PADEL	
Planta primera vivienda	67,83 m2	JARDINES	
Planta torreón vivienda	7,88 m2		
Superficie construida Total	140,17 m2		

*Las imágenes mostradas no hacen referencia al valor contractual