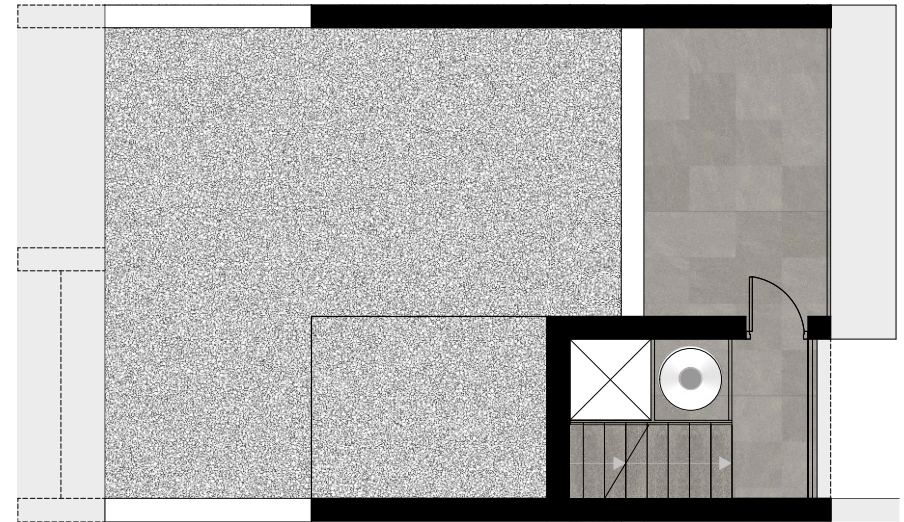




Vivienda 8  
Planta baja



Planta alta



Planta Azotea

RESIDENCIAL EL PARAISO		VIVIENDA 8	
Parcela de uso privativo	138,98 m2	3 HABITACIONES	
Superficie útil de vivienda y garaje cubierto	132,68 m2	2 BAÑOS	
Superficie útil solárium	10,84 m2	1 ASEO	
		SOLÁRIUM	
		GARAJE PRIVADO	
<b>SUPERFICIE CONSTRUIDA</b>		<b>ZONA COMUNITARIA</b>	
Garaje	18,87 m2	PISCINA	
Planta baja vivienda	45,34 m2	PADEL	
Planta primera vivienda	61,31m2	JARDINES	
Planta torreón vivienda	7,88 m2		
Superficie construida Total	133,40 m2		

\*Las imágenes mostradas no hacen referencia al valor contractual