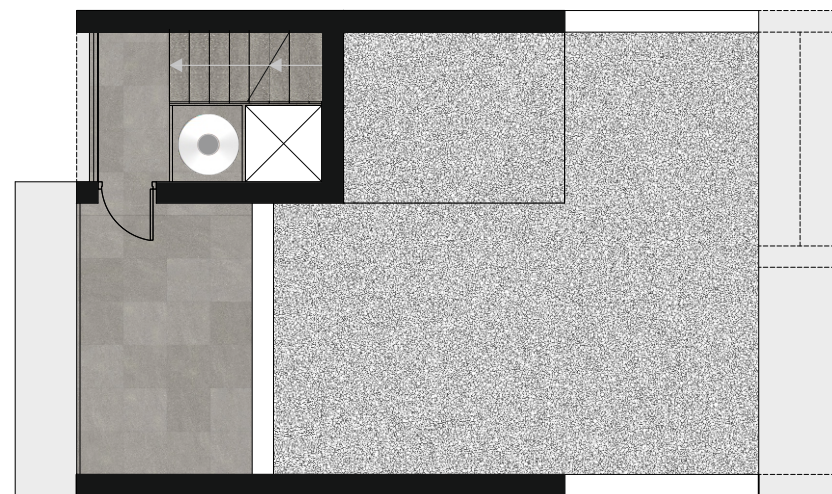




Vivienda 3
Planta baja



Planta alta



Planta Azotea

RESIDENCIAL EL PARAISO		VIVIENDA 3	
Parcela de uso privativo	144,42 m2	3 HABITACIONES	
Superficie útil de vivienda y garaje cubierto	131,56 m2	2 BAÑOS	
Superficie útil solárium	9,32 m2	1 ASEO	
		SOLÁRIUM	
		GARAJE PRIVADO	
SUPERFICIE CONSTRUIDA		ZONA COMUNITARIA	
Garaje	18,75 m2	PISCINA	
Planta baja vivienda	47,44 m2	PADEL	
Planta primera vivienda	59,46 m2	JARDINES	
Planta torreón vivienda	8,84 m2		
Superficie construida Total	144,42 m2		

*Las imágenes mostradas no hacen referencia al valor contractual