

# MEMORIA DE CALIDADES

## CIMENTACIÓN Y ESTRUCTURA

- Cimentación mediante zapata corrida y losas de hormigón armado, HA-30 N/mm<sup>2</sup>.
- Muros de carga de bloque estructural de termoarcilla de 24 cm.
- Estructura mediante forjados alveolares de hormigón armado, en cumplimiento de normativa sismorresistente.



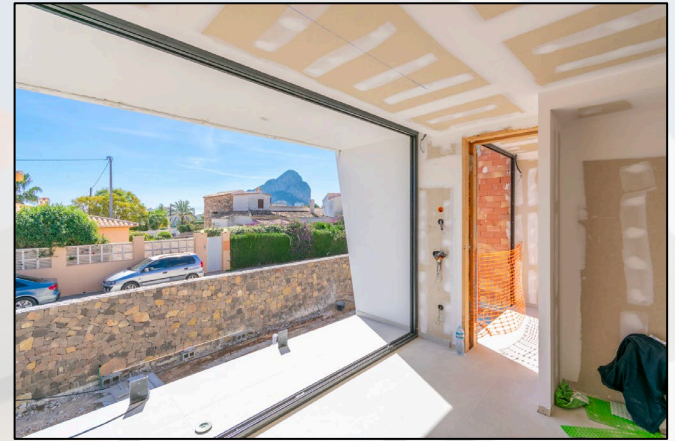
## FACHADA Y CUBIERTA

- Fachada exterior enfoscada con mortero monocapa, compuesta por bloque de termoarcilla de 24 cm trasdosado de placa de cartón yeso (tipo pladur) con aislamiento de lana mineral (MW) de 8cm.
- Cubierta plana transitable en áticos y no transitable de grava en el resto con aislamiento de lana mineral (MW) de 5+5cm.



## CARPINTERÍA

- Exterior de aluminio color negro serie Magna Thermic en puertas correderas , con rotura de puente térmico y Omega thermic en practicables, con rotura de puente térmico.
- Preinstalación de punto de conexión para cortineros eléctricos.
- Acristalamiento en vidrio doble con cámara de aislamiento, tipo Planitherm 4+4 4s\_c14gas 4+4.
- Puertas de paso interior en madera, acabado blanco liso.
- Armarios empotrados, con cajonera, barra y balda superior.
- Balcones con carpintería de vidrio de seguridad.
- Puerta de entrada a vivienda con tres puntos de anclaje.



## ALBAÑILERÍA

- Paredes interiores de distribución, formado por una estructura simple de perfiles de chapa de acero galvanizado, a base de montantes y canales, a la que se atornillan dos placas de yeso laminado de 15 mm de espesor cada placa.
- Aislamientos de forjado sanitario mediante EPS con grafito para suelo radiante.
- Aislamiento de forjados entre plantas mediante EPS con grafito para suelo radiante.
- Aislamiento de cubierta.



## BAÑOS

- Equipados con sanitarios de porcelana color blanco y grifería monomando “modelo MF2” de Roca o similar.
- Red de agua fría y caliente.
- Llaves de corte en cada cuarto húmedo y en todos los aparatos sanitarios.

## PAVIMENTOS Y ALICATADOS

- Pavimento cerámico de gres de primera calidad de la marca SALONI en toda la vivienda.
- Alicatado hasta el techo con azulejos de primera calidad en baños y cocina, de la marca SALONI en toda la vivienda.

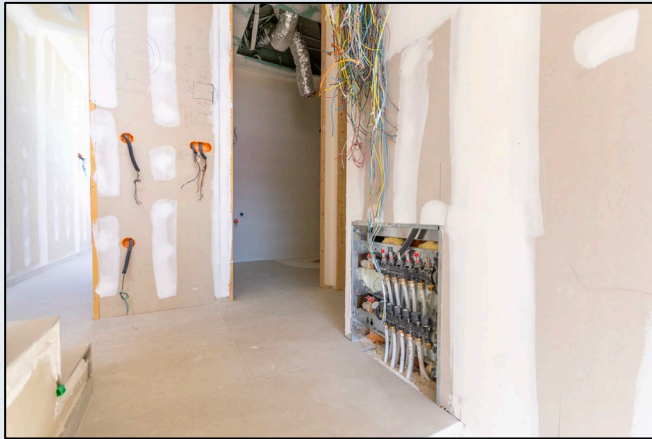


## PINTURAS

- Paredes y techos se pintarán en blanco con pintura plástica de primera calidad, acabado en liso.

## COCINA

- Equipada con muebles altos y bajos, encimera corrida de granito o similar, cocina de vitrocerámica de inducción, nevera, horno, microondas y campana extractora.



## INSTALACIONES ELÉCTRICAS y TELECOMUNICACIONES

- Instalación eléctrica según las normas del reglamento de Baja Tensión.
- Toma de antena colectiva de T.V., para UHF, VHF, FM y previsión de otros servicios de telecomunicaciones.
- Portero automático.

## INSTALACIONES ESPECIALES

- Preinstalación de aire acondicionado por conductos.
- Instalación de calefacción a través de suelo radiante por aerotermia.
- Instalación de sistema de aerotermia para el calentamiento del agua caliente sanitaria.



## URBANIZACIÓN Y ZONAS COMUNES

- Zonas comunes en interior de urbanización ajardinadas, con paseos y zonas de estancia.
- Piscina comunitaria, zonas de baño infantil y adultos.
- Zona de duchas.
- Pista de pádel comunitaria.